

Les besoins nutritionnels du chat

La digestibilité

Le chat ne peut pas digérer toute la nourriture qu'il absorbe quotidiennement. Le degré d'assimilation d'un aliment par l'organisme s'appelle le taux de digestibilité. Il indique la valeur de l'aliment ingéré et digéré par l'animal. La gamme BiOMill Cat Premium bénéficie d'un taux de digestibilité élevé. Elle offre l'avantage de limiter l'élimination de déchets par l'organisme; elle réduit la perte d'eau et favorise la qualité des selles.

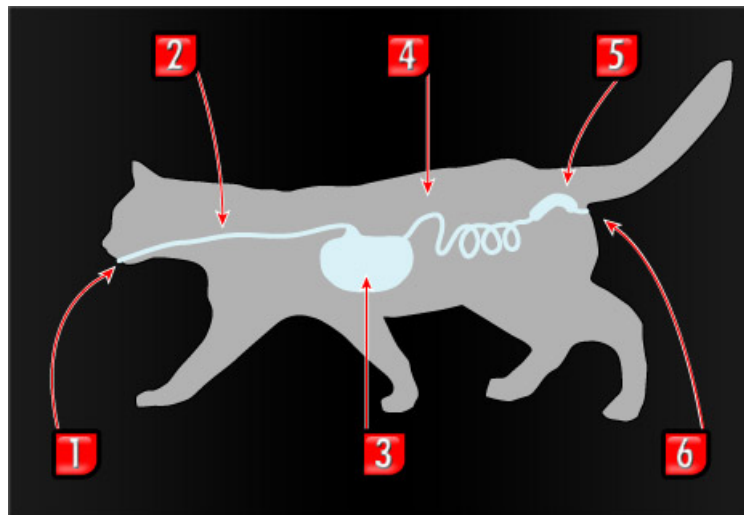
La teneur énergétique d'un aliment se définit de trois manières :

L'énergie brute représente la quantité totale d'énergie présente dans l'aliment.

L'énergie digestible représente la quantité d'énergie pouvant être digérée et absorbée

L'énergie métabolisable est l'énergie utilisée par l'organisme du chat

Le tube digestif du chat est très court et influe sur la manière dont il digère sa nourriture.



1) LA BOUCHE, INGESTION ET MASTICATION:

salive: 99% d'eau, 1% de mucus

les dents: conçues pour un régime carné

2) L'OESOPHAGE:

fait passer les aliments de la bouche dans l'estomac

3) L'ESTOMAC:

organe de stockage temporaire, contrôle la vitesse du flux et mélange les ingérés alimentaires avec les sucs gastriques par action musculaire

4) L'INTESTIN GRÊLE:

digestion enzymatique des protéines, des lipides et des glucides (dont l'amidon)

5) LE RECTUM:

résidus non digérés, eau, minéraux, bactéries

6) LA DÉFÉCATION:

contrôle volontaire, peut être perturbée par des modifications alimentaires ou cliniques



VIOGERM®

Les fibres alimentaires sont nécessaires au bon fonctionnement du système digestif du chat et régularisent le temps de transit intestinal. Complément nutritif fonctionnel à base d'huile de germes de blé pressés à froid, VIOGERM® apporte un grand nombre de nutriments de grande valeur pour l'organisme: des oligo-saccharides pour une digestion saine, de la vitamine E comme antioxydant naturel, des acides gras essentiels pour la qualité du pelage et le soutien des défenses naturelles.

pH control

Préserver les voies urinaires du chat est un facteur capital pour assurer sa bonne santé et sa longévité. Pour éviter l'apparition de symptômes tels que la formation de cristaux bloqués dans le système urinaire, l'acidité naturelle de l'urine doit être respectée et le pH maintenu à 6-6,5. Pour y parvenir, il faut veiller à ce que l'alimentation de votre chat soit assurée par des produits qui rendent l'urine suffisamment acide, grâce en particulier à un taux élevé de protéines animales. De plus, il faut éviter des teneurs trop élevées en phosphore et en magnésium qui sont à l'origine de la plupart des calculs urinaires chez le chat.

La taurine

L'organisme du chat est incapable de synthétiser suffisamment de taurine, alors qu'il en a grand besoin. Cet acide aminé se trouve essentiellement dans les protéines animales, ce qui peut d'ailleurs expliquer la dépendance du chat à l'égard des produits carnés. Un manque de taurine peut provoquer de sérieuses complications, telles que troubles oculaires, problèmes de reproduction ou encore entraîner des cardio-myopathies (maladies cardiaques).

Les protéines

Grosses molécules subdivisées en centaines de sous-unités, appelées acides aminés, les protéines sont vitales pour votre chat. Elles lui fournissent les acides aminés essentiels que son organisme ne peut générer par lui-même. Leur rôle est de contribuer à la synthèse d'autres protéines, tels que les enzymes digestives, les anti-corps et la régénération de tous les tissus.

La dentition

Comme tous les mammifères, le chat utilise ses dents comme première étape de la digestion en réduisant l'aliment en petits morceaux. Il ne peut cependant que couper sa nourriture et pas la broyer, ce qui limite cette prédigestion. Sa nourriture doit donc être très digeste car l'insalivation est faible.

Les aliments BiOMill Cat Premium ont été développés en tenant compte de ces besoins spécifiques, qui assureront à votre chat une longue vie saine. Ils contiennent tous et sans exception les nutriments préventifs liés à ces facteurs de risque.

Il suffit que votre chat dispose d'eau en permanence et en suffisance pour s'hydrater.